



# Info Loups

## Bilan de la mandature

PS - La Louvière  
2018 - 2024



**Les  
Socialistes  
agissent !**

# Pour le PS, chaque Loup compte

Notre bilan complet



Notre bilan complet de  
l'action sociale



# EDITO

Chères Louviéroises, Chers Louviérois,

En cette fin de mandature, marquée par des défis sans précédent, il est utile de **se poser et de tirer le bilan** de ces 6 dernières années.

La première partie de la mandature a été fortement marquée par la **gestion de la crise sanitaire**. Nous n'avons pas ménagé nos efforts pour vous soutenir. Les aides mises en place ont d'ailleurs permis de vous soulager et de vous accompagner durant ces temps difficiles.

**Le Plan de Relance COVID incarne cette volonté de soutien à tous les secteurs**, de l'aide directe aux citoyen·ne·s en passant par le monde économique ou encore, le monde culturel. C'est donc un **soutien concret et indispensable qui a été apporté par notre Ville**.

L'autre grand moment de cette mandature, ce fut le lancement de notre Projet de Ville LLO2050 qui incarne notre vision d'une ville tournée vers l'avenir, prête à relever les défis qui se présentent à nous. Nous avons construit ce Projet de Ville en collaboration étroite avec vous, Louviéroises et Louviérois, plaçant vos aspirations au cœur de nos ambitions.

Mais, au delà des aspects stratégiques, ce sont les actes qui importent. Et ceux-ci ont été nombreux et ont contribué à faire de La Louvière une ville vivante à tous égards. **Sur le plan écologique**, nous avons engagé des actions concrètes pour **préserver notre environnement et diminuer notre empreinte carbone**.

**Sur le plan citoyen**, nous avons **revitalisé nos quartiers et renforcé nos services de proximité**.

**D'un point de vue économique**, nous avons **favorisé l'innovation et la diversification des activités**, créant ainsi des opportunités pour toutes et tous.

Je tiens également à souligner la **bonne collaboration** que nous avons entretenue avec notre partenaire **au sein de la majorité PS-Ecolo** durant cette mandature.

Alors que nous tournons la page sur cette période et que nous nous apprêtons à écrire la suivante, **l'avenir de La Louvière s'annonce prometteur** avec d'innombrables projets.

Continuons à **avancer ensemble**, avec détermination et solidarité, **pour bâtir une ville toujours plus dynamique, conviviale et inclusive**.



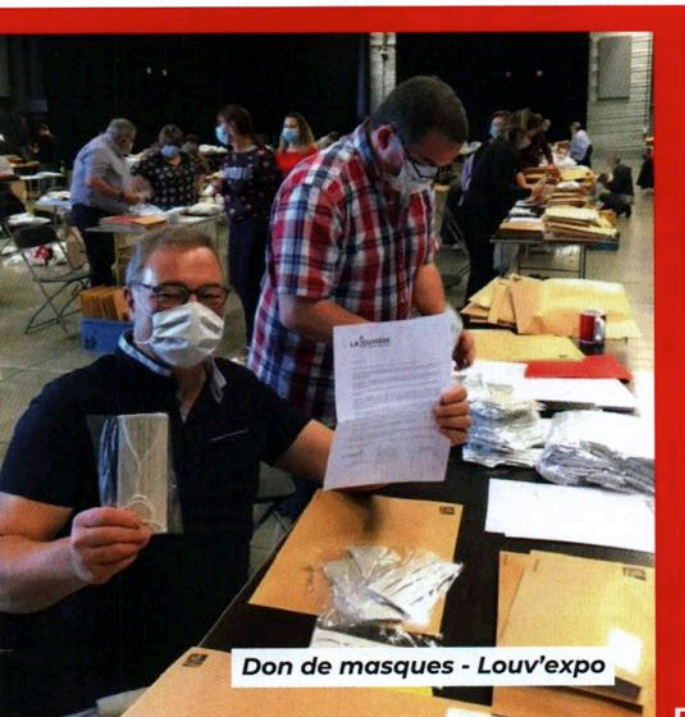
Votre Bourgmestre et  
Président d'IDEA

# Une mandature marquée par la Covid



## Une gestion de crise efficace

Dès le début de la crise sanitaire, nous avons dû faire face à l'inconnu avec réactivité et détermination. En plus de toutes les mesures mises en place pour protéger la santé publique, nous avons distribué du matériel, des masques, organisé des aides et mis en priorité le bien-être de toutes et tous. Plus de **5.700.000€** ont également été investis pour soutenir les citoyen-ne-s et les secteurs touchés par la crise. Ce montant a permis d'apporter une aide directe aux Louviérois-es, de stimuler l'économie, de soutenir les indépendants, d'aider les milieux culturels et sportifs tout en luttant contre la précarité.



Don de masques - Louv'expo

### Votre santé, notre priorité !

*“ Une mobilisation forte de nos services nous a permis de fournir du matériel et de vacciner rapidement une grande partie de la population. ”*

**Jacques Gobert** Bourgmestre de La Louvière

### Des commerces et des emplois sauvés !

#### Mise en place de chèques-cadeaux

- ➡ Mise en place des chèques Louv'Culture, Louv'Chèques et Louv'Promo.
- ➡ Distribution de chèques de 20€ à tous les citoyens louviérois à dépenser dans les commerces de l'entité.

## 1.220.000€

injectés au profit des citoyen-ne-s à dépenser dans les commerces louviérois



## 890.000€

attribués à 350 **commerces** sous forme de prime de 2.500 €

## 82.500€

attribués aux 35 **sociétés folkloriques** sous forme d'un Fonds d'impulsion de 2.500 €

## 75.000€

alloués pour soutenir les **artistes locaux** à travers 30 bourses, chacune d'un montant maximum de 2.500 €

# Projet de Ville La Louvière ville-parc



# Notre Projet de Ville : une vision d'avenir

Né en 2021 de notre volonté de se doter d'une vision stratégique, le Projet de Ville constitue une feuille de route pour les 30 prochaines années. Élaboré par et pour les Louviérois-es, il répond aux attentes et aux aspirations des citoyennes et citoyens envers leur ville.

## CAP SUR L'AVENIR !

# 3

### GRANDS OBJECTIFS STRATÉGIQUES

Pour répondre aux défis de demain

Pour découvrir le  
Projet de Ville



#### Créer un tissu économique varié, résistant et résilient

- ➔ En misant sur les forces de notre région : trimodalité, zonings, formations,...
- ➔ En diversifiant notre économie
- ➔ En développant l'économie circulaire
- ➔ En améliorant l'attractivité de notre territoire



Port autonome du Centre et de l'Ouest - Houdeng

#### Réinvestir au plus proche des citoyennes et citoyens

- ➔ En améliorant l'accès aux services publics
- ➔ En augmentant les espaces permettant de créer du lien social
- ➔ En aménageant l'espace public



École communale de Besonrieux

#### Faire de La Louvière une ville-parc qui prend en compte les enjeux climatiques

- ➔ En créant des espaces verts
- ➔ En favorisant la mobilité douce
- ➔ En limitant la bétonisation
- ➔ En assurant la préservation de la biodiversité



Canal du Centre

# Une ville au service de ses citoyen·ne·s





# La Louvière la sportive

La Louvière, une ville dynamique et sportive, engagée pour le développement du sport pour tous·tes !

**Le sport comme outil d'intégration et de promotion de l'égalité des chances**

## Special Olympics Belgium

Cette année, La Louvière a été l'hôte des Special Olympics Belgium, réunissant plus de 3400 athlètes atteints d'un handicap mental dans 20 disciplines sportives, mettant en avant l'importance du sport comme moyen d'inclusion sociale et de valorisation des compétences des personnes en situation de handicap.



“ En tant que ville hôte des Special Olympics Belgium 2024 et co-organisatrice des Urban Youth Games, La Louvière démontre encore une fois son engagement en faveur de l'inclusion et de l'épanouissement de tous·tes à travers le sport. ”

**Pascal Leroy** Échevin des sports

## Semaine sportive

Une véritable expérience immersive et enrichissante, la semaine sportive permet aux jeunes d'évaluer leurs compétences physiques et de développer des qualités telles que l'éveil, l'entraide et l'équilibre personnel.

## Théâtre de grandes compétitions

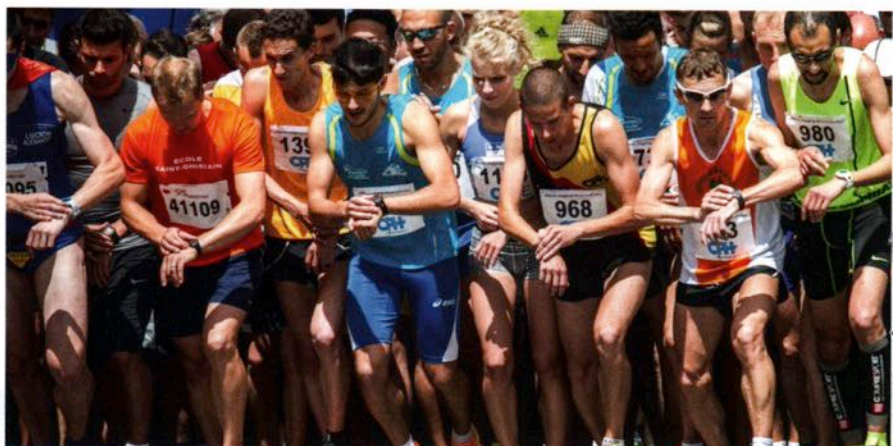
Récemment, nous avons accueilli avec succès les SOB, le Grand Prix International de la Ville de La Louvière, l'EURO féminin U19 ou encore l'Eurométropole Tour/Franco-Belge.



En créant de nouveaux complexes sportifs et en rénovant les infrastructures existantes, nous garantissons à chacun la possibilité de pratiquer son sport dans des conditions optimales. Cette volonté se traduit par une diversité impressionnante de sports praticables à La Louvière, soutenue par la distribution de chèques sports pour encourager la participation et l'accessibilité à différentes disciplines.

**52**

disciplines sportives à pratiquer sur l'entité



## Soutien au projet de la RAAL

- ✓ Accord pour la mise à disposition d'un terrain par la Ville à la RAAL
- ✓ La Ville financera les abords et parkings à hauteur d'un montant d'**1.400.000€**
- ✓ Le Stade Communal du Tivoli sera reconverti en centre d'athlétisme de pointe



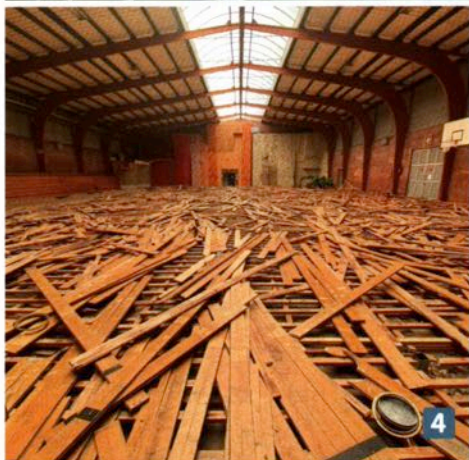
Site sportif du Tivoli

Les Socialistes agissent !



- 1 Réfection du synthétique des terrains et création de nouveaux vestiaires et d'une buvette au **RFC Houdinois**
- 2 Installation du terrain synthétique à **Bracquignies Sports**
- 3 Construction du **gymnase Willy Taminiaux à Houdeng-Goegnies**
- 4 Rénovation énergétique et du parquet de la **salle omnisports à Houdeng-Goegnies**
- 5 Construction de nouveaux vestiaires et d'une nouvelle buvette au **RFCE Maurage**
- 6 Mise en location de vélos à la **Maison du Vélo et à la Maison du Sport**
- 7 Construction d'un **skatepark** à La Louvière
- 8 Rénovation complète des terrains de Hockey du **Hockey Club Louviérois à Saint-Vaast**
- 9 Construction d'un **site BMX sur le site des Studios à Strépy-Bracquignies**
- 10 Aménagement d'une **nouvelle aire ludo-sportive à Besonrioux**

# Des infrastructures sportives neuves et renouvelées





## Votre sécurité, notre priorité!

Lors de cette mandature, les actions policières ont été axées principalement sur l'amélioration de la sécurité routière et sur la lutte contre les faits criminels violents.

Pour atteindre ses objectifs, la Zone de Police a pris plusieurs mesures, notamment :

- ✓ En menant des campagnes de prévention et de sensibilisation concernant le harcèlement scolaire, la sécurité routière,... afin d'encourager un comportement responsable et préventif.
- ✓ En investissant en matériel, notamment dans des radars préventifs et répressifs, afin d'améliorer la sécurité sur nos routes.
- ✓ En multipliant les patrouilles pédestres pour pouvoir agir directement sur le terrain mais aussi, pour rassurer les citoyen-ne-s.
- ✓ En luttant contre les incivilités et les dépôts sauvages, par des actions de terrain et des campagnes éducatives.
- ✓ En privilégiant la médiation et l'apaisement des conflits comme alternatives aux sanctions, pour promouvoir une culture de dialogue et de compréhension.

### 5 policiers supplémentaires engagés

### Création de 2 nouveaux commissariats

- ✦ Amélioration des conditions d'accueil des citoyen-ne-s et des policier-e-s.
- ✦ Préservation des activités de la Gare du Centre dans un bâtiment rénové.
- ✦ Lutte contre le sentiment d'insécurité.

- ✦ Amélioration des conditions d'accueil des citoyen-ne-s et des policier-e-s.
- ✦ Une police au plus proche des citoyennes et citoyens.



## Police de proximité : au plus proche de vous !

Notre engagement est d'assurer une police efficace et en lien direct avec la population. Pour ce faire, nous avons décentralisé nos services, permettant ainsi des interventions plus rapides et un contact renforcé avec les citoyen-ne-s. Cette approche vise à améliorer la sécurité et à favoriser une présence policière plus attentive et accessible.



Chaque année, avec la collaboration de la Police locale et la zone de secours Hainaut-Centre, nous organisons un **après-midi de prévention routière** pour sensibiliser les jeunes à leur responsabilité sur la route et aux dangers de l'usage de stupéfiants et d'alcool au volant. ■■

Cet événement inclut des témoignages, des discours, et des activités éducatives.



**11**

radars fixes sur l'entité

## Une criminalité en baisse

**43,5%**

en moins de vols dans les habitations observés depuis 2019 à La Louvière

**20%**

en moins de cas de harcèlement observés depuis 2019 à La Louvière

**9,5%**

en moins d'accidents de la route observés depuis 2019 à La Louvière

**1000 PV**

dressés suite à des dépôts sauvages depuis 2019



L'extinction de l'éclairage public de 00h00 à 05h00, n'a pas eu d'impact négatif sur les chiffres. En effet, nous constatons une baisse des faits.



**Création d'une Brigade canine avec 2 maîtres chien**

**Création d'un service "BAC" : Brigade Anti-Criminalité**

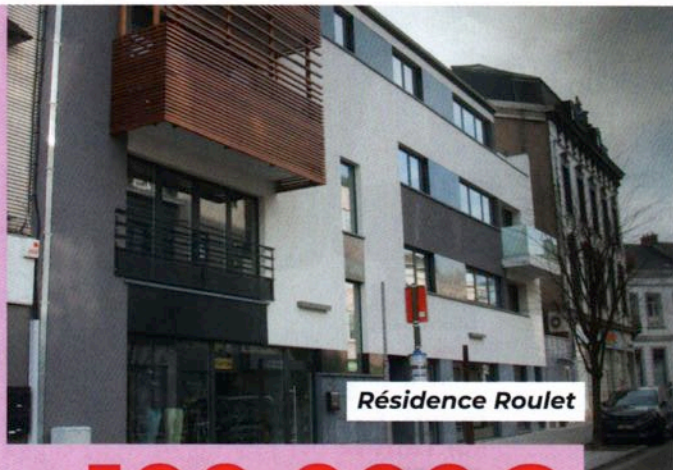
**8** membres du personnel



# Nous soutenons nos commerçants

Durant cette mandature, nous avons eu à cœur de soutenir nos commerçants et nos entreprises à travers différentes initiatives.

Soutien financier, accompagnement de projets et créations de surfaces commerciales ont notamment contribué au développement d'un environnement économique plus favorable.



Résidence Roulet

## 100.000€

de primes communales distribuées aux commerçants

### 8 boutiques tremplins accueillent des porteurs de projets

- ✓ Acquisition et rénovation de bâtiments insalubres ou abandonnés en logements et commerces
- ✓ Loyer progressif et accompagnement du commerçant

### Création du nouveau bureau d'accueil des investisseurs : BILL

- ➔ Accompagner les commerçants et les orienter vers les aides existantes.
- ➔ Accueillir, conseiller et guider les porteurs de projets.
- ➔ Recherche active d'investisseurs.
- ➔ Lancement de Formation-Commerces améliorant les performances de commerçants locaux.

Les Socialistes agissent !



Angle de la Rue Kéramis et Paul Leduc

### Un nouvel espace dynamique et polyvalent

Reconversion de l'ancienne banque rue Albert 1er en un nouveau lieu de vie et d'activités économiques

- Métiers de bouche
- Animations culturelles
- Artisanat et créateurs
- Bureaux



Lovaria - Rue Albert 1er

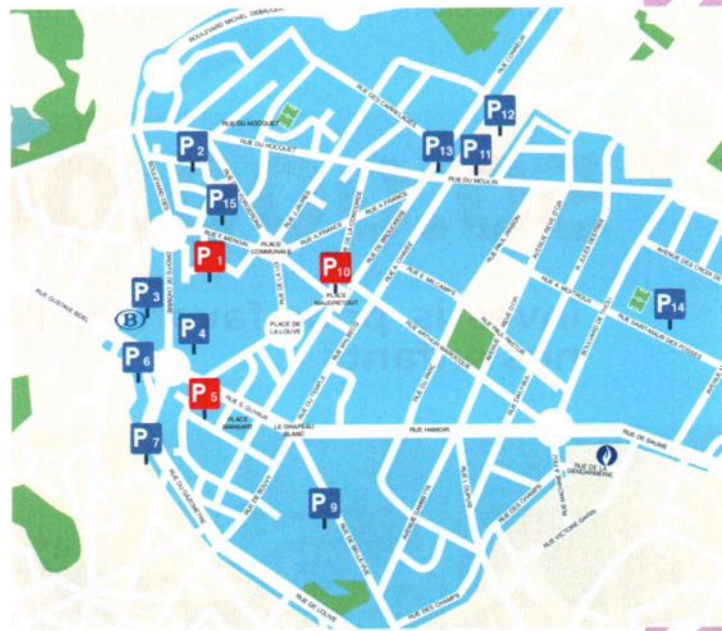
# 2 Heures de stationnement gratuit dans le Centre-Ville

Afin d'attirer plus de clients dans notre centre-ville, nous avons modifié la politique de stationnement qui permet maintenant aux automobilistes de se stationner durant 2h gratuitement dans le centre-ville.

## Quelques chiffres

**4928** places en zone bleue à La Louvière (gratuité 2h)

**1775** places gratuites réparties dans le centre-ville



Création et aménagement de parkings couverts pour permettre aux automobilistes de se stationner pour une longue durée en toute sécurité.

## 3 parkings

**134** places disponibles à la Place des Fours Bouteilles (Site BOCH)

**105** places disponibles à la Place Maugrétout

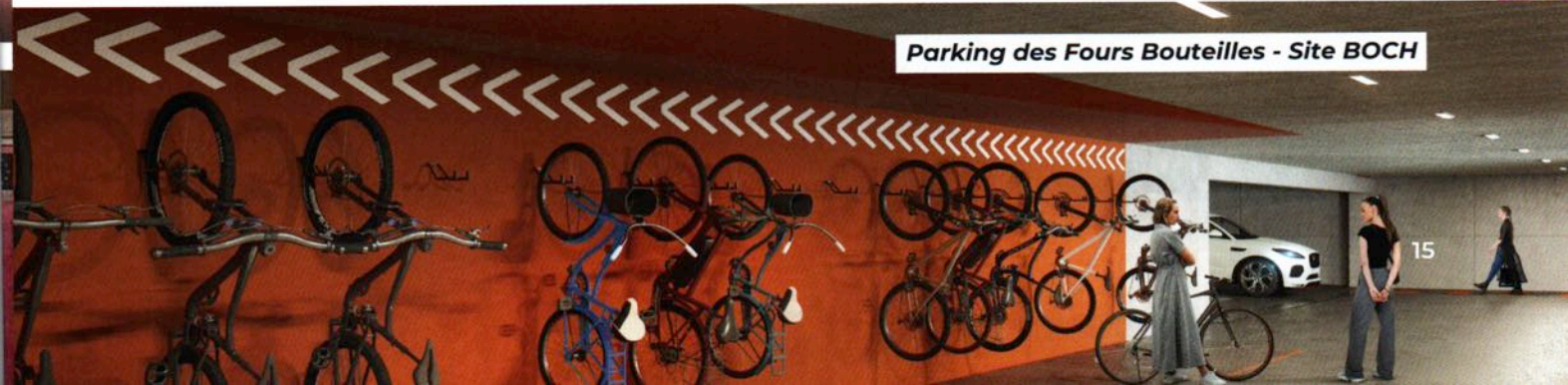
**80** places disponibles à la Rue Charles Nicaise

Bientôt 175 nouvelles places de parking à la Rue du Temple



Parking des Fours Bouteilles

Parking des Fours Bouteilles - Site BOCH



# Un enseignement de qualité

La Louvière met l'éducation au cœur de ses préoccupations avec des projets de rénovation. Mais aussi de nombreuses initiatives telles que le Projet Loups'TIC pour y intégrer les nouvelles technologies, le Pass Ptit'Loups, des repas gratuits, des cours de musique et d'art de la parole, des classes DASPA pour l'inclusion des élèves à besoins particuliers, ou encore la création d'un espace Gaming pour les jeunes.

## 50.000.000€

investis pour favoriser l'éducation de nos enfants



AMÉNAGEMENT DE COURS DE RÉCRÉATION RÉGULÉES POUR LUTTER CONTRE LE HARCÈLEMENT SCOLAIRE

PRIORITÉ À LA RÉNOVATION DES SANITAIRES DES NOS ÉCOLES





## 4 PROJETS D'EXTENSION DANS NOS ÉCOLES

☛ Construction d'une deuxième extension à l'école de Boussoit à la rue des Buxiniens

☛ Construction d'une extension à l'école du Bocage

“ La diversité des projets d'établissement, qu'il s'agisse de promouvoir le sport, l'école du dehors, le bien-être ou d'autres initiatives, vise à offrir aux élèves des conditions d'apprentissage optimales, à favoriser leur épanouissement et à garantir l'inclusion de tous-tes. ”

**Françoise Ghiot** Échevine de l'enseignement

Il est primordial de pouvoir offrir des conditions optimales d'apprentissage pour nos enfants. Plusieurs écoles seront donc agrandies, afin de créer de nouveaux locaux permettant de mieux répartir le nombre d'élèves.

A Haine-Saint-Pierre, l'extension permettra d'accueillir les élèves de la rue Parent, située juste à côté, qui sera réaffectée à d'autres fonctions une fois les travaux terminés.

☛ Construction d'une extension à l'école de la rue Léon Hiard à Haine-Saint-Pierre

☛ Construction de classes et d'une salle de gymnastique à l'école de Maurage

# Une Ville attractive



Rue Albert 1er

## Des services accessibles

Durant cette mandature, nous avons multiplié les initiatives permettant de rendre les services communaux encore plus accessibles à toutes et tous.

“ Les antennes administratives assurent des services essentiels aux citoyen·ne·s à proximité de leur domicile. ”

**Emmanuelle Lelong** Échevine de la citoyenneté

### Rendre les services plus accessibles

- ✓ Création d'un **e-guichet** en ligne pour faciliter les démarches administratives.
- ✓ Développement d'une plateforme open-data offrant un **accès libre aux données publiques**.
- ✓ Lancement d'une application, EagleBe, permettant de **consulter** en temps réel les **temps d'attente** dans les services.
- ✓ Développement d'**antennes administratives** pour offrir un accès local aux services communaux.
- ✓ Déploiement d'un **réseau wifi urbain** pour assurer une connexion internet gratuite dans les espaces publics de la ville.



Nouvelle Cité Administrative



Nouvelle antenne administrative Houdeng-Goegnies

### Une attention particulière accordée à l'accessibilité pour les personnes en situation de handicap

Au cours de cette mandature, de nombreuses mesures ont été prises pour favoriser l'inclusion et l'accessibilité dans notre ville

- ➔ Renouvellement du **label Handicity**, accordé suite aux projets mis en place à La Louvière en faveur de l'intégration des personnes en situation de handicap.
- ➔ 1ère édition du **salon des entreprises du travail adapté** en Hainaut à La Louvière.
- ➔ **Référencement** des **places** adaptées aux **PMR** pour permettre un accès plus facile aux différents lieux du centre-ville.
- ➔ **Espaces et parkings réservés** lors des grands événements.
- ➔ **Création d'une charte** et **sensibilisation des commerçants** à l'accueil des personnes en situation de handicap en collaboration avec le conseil consultatif concerné.

2019 - 2024





**+26**  
entreprises depuis 2018

**+900**  
emplois depuis 2018

Urbanica - Rue A. Colinet

## IDEA en Cœur du Hainaut

La Louvière se distingue par son environnement économique riche et varié, offrant une multitude d'opportunités pour les entreprises de toutes tailles et de tous secteurs. Avec près de 200 entreprises réparties sur des sites stratégiques, son environnement économique diversifié, combiné à des infrastructures de transport accessibles et sur mesure, La Louvière se démarque comme un pôle attractif pour les investisseurs.

**“ Notre ville est un choix attractif pour les entreprises en quête d'un environnement propice à leur croissance. ”**

**Jacques Gobert** Bourgmestre de La Louvière et Président d'IDEA

**Plus de 4000 emplois dans les zonings louviérois dont :**

**55**

### **Urbanica La Louvière**

Création de +/- 55 emplois directs à terme au sein d'un zoning qui a pour objectif d'accueillir les petites entreprises et les artisans.

**21**

### **Biolix - Strépy**

Création de 21 emplois dans une usine de haute technologie permettant de récupérer du cuivre.

**250**

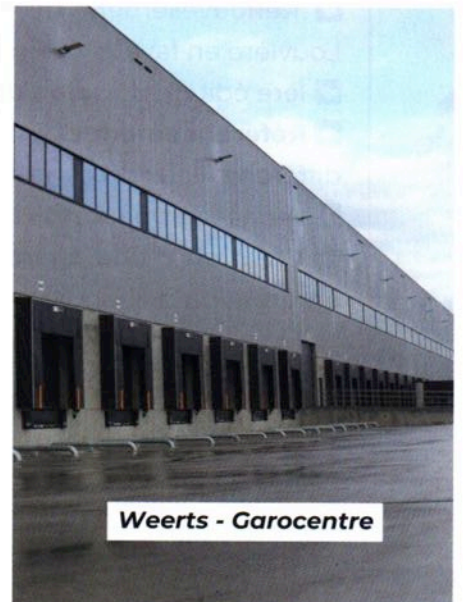
### **Weerts - Garocentre**

Création d'au moins 250 emplois directs. Un investissement supérieur à 30 millions €

**12**

### **LIDL - Garocentre**

235 collaborateurs et 12 nouveaux emplois créés. Un investissement supérieur à 75 millions €.



Weerts - Garocentre

# Construire la ville de demain

Sur notre territoire, le changement est palpable. De la rénovation énergétique des bâtiments publics à l'installation de panneaux photovoltaïques, en passant par la modernisation des écoles et des infrastructures sportives, chaque projet témoigne de notre engagement envers un avenir plus durable et dynamique.



## Création de pistes cyclables

- ➡ Création d'un réseau de pistes cyclables sécurisées et adaptées
- ➡ Engagement en faveur d'une mobilité douce et sécurisée
- ➡ Offrir à chacun la possibilité de se déplacer facilement et en toute tranquillité



# 113 km

de pistes cyclables sur l'entité

## Rénovation d'espaces publics

- ✓ Place de la Concorde
- ✓ Place des Fours-Bouteilles
- ✓ Rénovation Fidèle Mengal



Place de la Concorde



Parking des Fours Bouteilles - Site BOCH

## Rénovations énergétiques

Afin de réduire nos émissions de CO<sup>2</sup> et nos consommations énergétiques, un vaste plan de rénovation est prévu pour nos bâtiments publics.

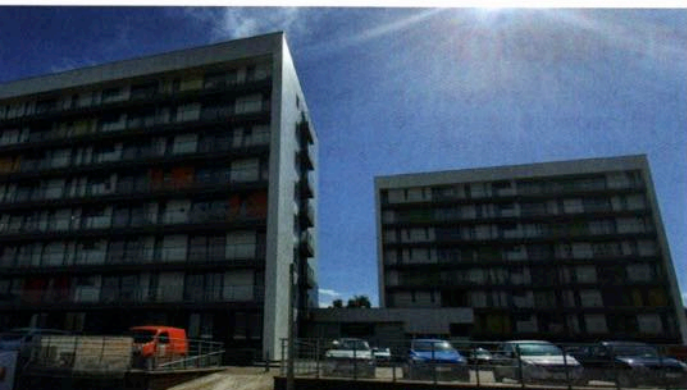
- ✓ Isolation de toitures
- ✓ Nouveaux châssis
- ✓ Installation de panneaux solaires

# 27

structures aménagées afin de rendre nos bâtiments moins énergivores



Panneaux solaires à la Maison des Associations



Résidence René Cassin

## Aide aux citoyen·ne·s pour les rénovations énergétiques

- ✓ Mise en place de primes audits
- ✓ Jusqu'à 10.000€ de primes à la réalisation de travaux de rénovation/économie d'énergie
- ✓ Création du guichet énergie-logement proposant un accompagnement administratif, technique et financier

# 1583

**sollicitations au guichet énergie-logement depuis sa création en mars 2021**

**“ Notre territoire évolue, se transforme, et se positionne fièrement sur la voie du progrès! ”**

**Antonio Gava** Échevin des travaux

## Rénovation du bâti de la ville

La Ville, via le programme Rénowatt, s'est engagée dans un processus de rénovation massive de son patrimoine bâti comprenant des écoles, des salles de sport, des crèches, maisons communales,...



Lovaria - Rue Albert Ier

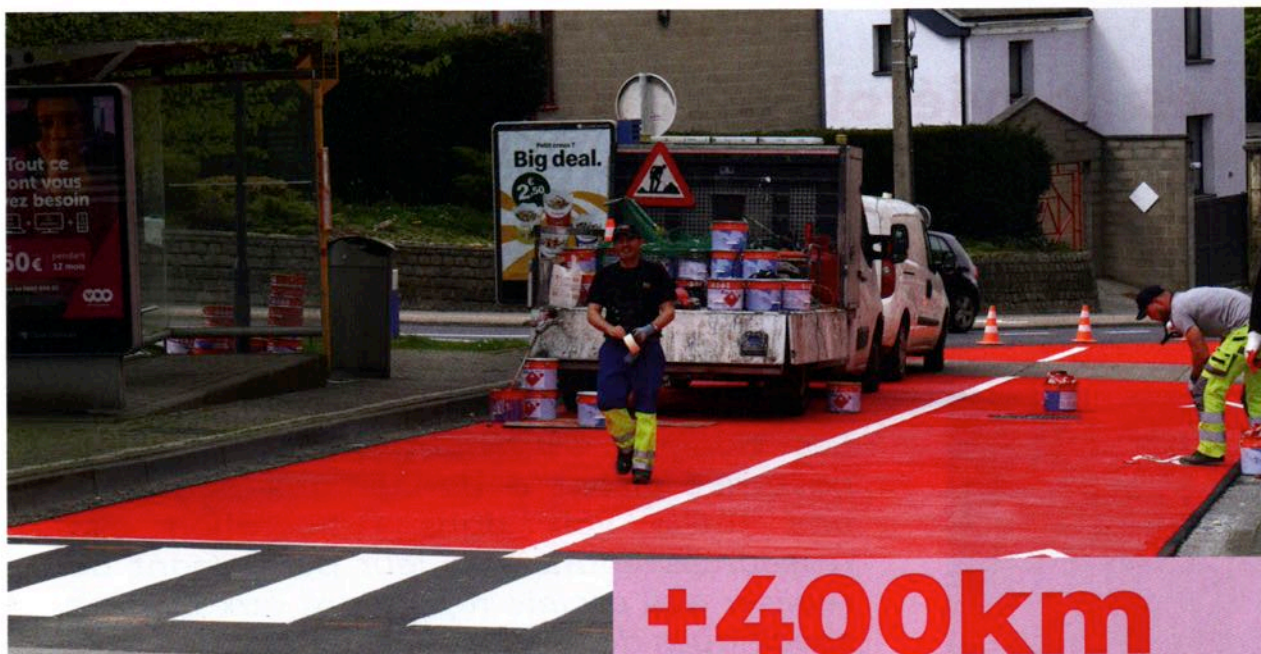
**+ - 58.000.000 €**  
destinés à la rénovation énergétique  
dont près de 20.000.000€ de subsides



Ancienne gare d'Haine-Saint-Pierre

## Projet de rénovation du quartier de la gare de Haine-Saint-Pierre

- ✦ Élaboration d'un schéma directeur à la rénovation urbaine et énergétique du quartier en collaboration avec les citoyen·ne·s concernés
- ✦ Acquisitions/rénovations/démolitions de bâtiments insalubres, inoccupés, stratégiques
- ✦ Financement d'audits énergétiques et mise en place de primes communales pour la rénovation par quartier de logements
- ✦ Rénovations énergétiques de biens publics : la gare et l'Hôtel de Ville



**+400km**  
de voiries présentes sur l'entité



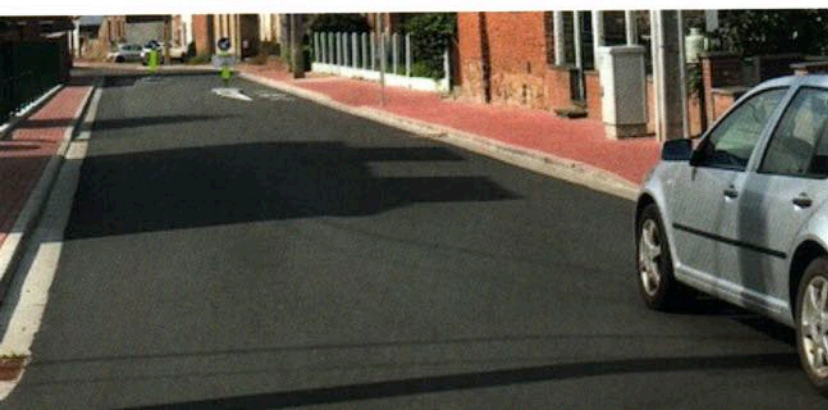
Réalisation de travaux visant à garantir la sécurité et le confort des usagers de la route, tout en assurant la pérennité des infrastructures.

### Quelques-unes des rues et/ou trottoirs rénovés

Sous l'Haye • Tir • Grande Louvière • Ferrer • Fond des Eaux • Vieux Cimetière • Poterie • Lecat • Couvent • Clément Dambot • Keuwet • Hôtel de Ville • Champs • Emile néve • Milcamps • Notre-Dame de Compassion • du Chalet • E. Hulin • Domaine de la Louve • Weideman • Péronnes • J.Thiriar • Laminoirs de Baume • Hestre • Saint-Hubert • Sentier des Bourdons • Louis Franson • Avenue de la mutualité • Augustes Saintes • Hêtres • Harmonie • Delalune • César • Bois d'Haine • Vandervelde • Halage • Tombelle • Football Saint-Nicolas • Grévisse • Culot • Deburges • Tout y Faut • Paix • Barette • Abattoir •



Couturelle • André Renard • Abonnés • Impasse Marbaix • Ruelle Marchand de Noir • Alfred Schelfaut • Avenue Decroly • Marais • Léon Houtart • Salvotte • Croquet • Stockou • Saint Amand • Agace • Rivage • Nivelles • Docteur Coffé • Plat Marais • Résidence du Haut-Lieu • Florian Coppé • Tombou • Omer Houssière • Léopold Aubry • Reine Astrid, Cité Limbourg • Renaissance • V Ergot • Pavé du Roeulx • Luminaire • Grand peuplier • Chapelle • Quertimont • Quartier du Pont • Roeulx • Charbonnage • Chêne Saint-Ghislain • 8 Mai • Beaulieu • Rapois • Jules Parée • Tiernes à Tartes • Franklin Roosevelt • Quesnoy • Quartier du Pont.



# Les Louviérois·es, acteurs de leur vi(II)e

Nous nous sommes résolument engagés dans une politique de proximité et de participation citoyenne. Notamment en instaurant les Conseils consultatifs et des forums citoyens. Nous avons renforcé la transparence en partageant les documents du Conseil communal et en impliquant les citoyens dans l'élaboration des budgets participatifs. L'application HOPLR a facilité la communication entre résidents, tandis que le soutien aux comités de quartier a renforcé le lien social.

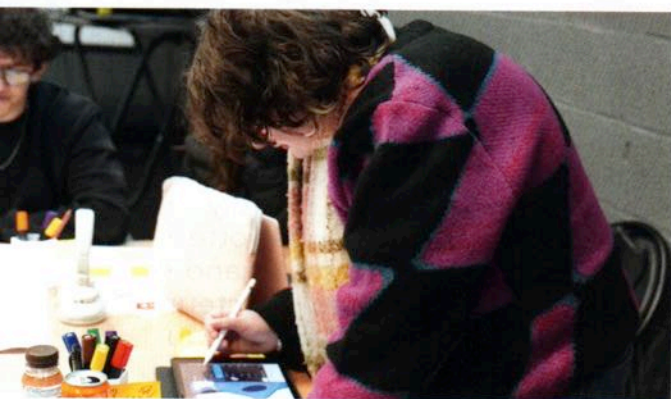


“ *Les Budgets Participatifs, une initiative novatrice visant à donner aux habitants une réelle voix dans l'affectation des ressources financières leur permettant de réaliser des projets répondant aux besoins spécifiques de notre communauté.* ”

**Noémie Nanni** Échevine de la Participation citoyenne et des budgets participatifs



- ✓ Offre d'activités comme les programmes d' "Été solidaire"
- ✓ Création des relais de quartiers pour répondre aux besoins locaux
- ✓ Des Budgets Participatifs permettant aux jeunes et aux adultes de proposer des projets contribuant à l'amélioration du cadre de vie, de l'environnement et de la vie dans les quartiers.
- ✓ Création du conseil consultatif de la jeunesse



Via le conseil consultatif louviérois de la jeunesse, des jeunes de 14 à 25 ans résidant à La Louvière, discutent de sujets et **envisagent des projets pour améliorer leur quotidien.**

**Implication des jeunes** dans la création d'un espace dédié aux sports urbains.



Organisation de **forums citoyens** concernant les projets d'ampleur. Une consultation citoyenne a réuni 603 participants parmi lesquels, certains, se sont chargés de **formuler leurs idées** et **d'envisager l'avenir** pour le projet du site Boch.

Consultation citoyenne : **l'avenir du Site BOCH**





Salle polyvalente - Louv'Expo - (chantier en cours)

## Des lieux pour les Louviérois·es

Durant les 6 dernières années, nous avons constamment investi afin de créer des lieux accessibles pouvant accueillir les Louviéroises et Louviérois dans les quartiers pour qu'ils et elles puissent se rencontrer.

### Des maisons de quartiers, lieux de cohésion sociale

Les maisons de quartiers occupent différentes fonctions. Toutes accueillent des activités favorisant la **cohésion sociale** ou les **rencontres intergénérationnelles**. Certaines ont des spécificités, comme à Maurage, en proposant aux jeunes de suivre des **cours de rattrapage**.

👉 Transformation de l'ancienne école rue Omer Tulippe en maison de quartier



Maison de quartier Omer Tulippe

### Des salles disponibles pour les activités

À travers différents projets (salle Adamo, Evence Jennart, Jean Louvet et la future salle polyvalente du Louv'Expo), notre volonté est de pouvoir mettre à disposition des salles pour les associations qui souhaitent organiser des événements.



Salle Jean Louvet



Salle Adamo

# Des espaces publics pour toutes et tous



# Aménagements et loisirs

Diverses initiatives ont été mises en place pour améliorer la vie quotidienne des Louviéroises et Louviérois. Parmi celles-ci, l'aménagement d'espaces publics et de services dans les quartiers ainsi que la création d'aires de jeux pour les enfants occupent une place centrale. Ces projets visent à reconnecter les citoyen·ne·s à leur environnement en le rendant plus convivial et accessible à toutes et tous.



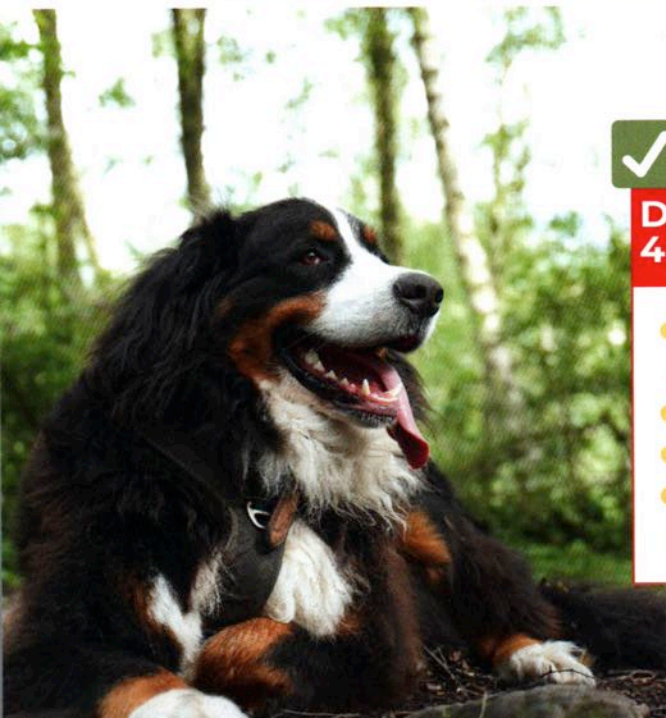
## Création d'espaces ludiques

- Un total de **34** aires de jeux réparties sur l'entité et dans chaque ancienne commune
- Mise en place de nouveaux jeux en plein air, terrains multisports et parcours Vita favorisant le développement physique, social et émotionnel



## Acquisition du domaine Boël avec pour objectif :

- Offrir un immense espace vert en plein cœur de la ville
- Redonner aux citoyennes et citoyens l'accès total à leur patrimoine local
- Permettre le développement d'activités culturelles et touristiques tant dans le château que dans le parc



## Des espaces pour nos amis à 4 pattes

- Création d'un caniparc et d'un parcours agility à Saint-Vaast
- Des espaces sécurisés où se détendre
- Conçus pour favoriser le bien-être animal
- Conçus pour renforcer le lien entre les citoyen·ne·s et leur environnement



## Une entité animée

La Louvière, c'est une ville vivante grâce à l'énergie de ses citoyennes et citoyens et grâce aux nombreuses activités folkloriques, culturelles, ou événementielles qui se déroulent sur notre territoire et qui créent un lien spécial entre les générations.



### Des traditions et du Folklore

Des subsides aux sociétés folkloriques et aux ducasses :

- ✓ 2500 euros pour les "Grands événements" dont les ducasses
- ✓ Subside annuel de 1000€ pour les Comités de quartier reconnus
- ✓ Soutien à d'autres activités dans les quartiers.
- ✓ Création d'un fonds d'impulsion pour les nouveaux événements

### Tournée Générale

La Tournée Générale est un projet participatif et festif qui célèbre la cohésion sociale à travers des spectacles, concerts et animations dans les quartiers. Cette initiative met l'accent sur la participation citoyenne, renforcée par une compétition inter-quartiers, unissant ainsi la communauté locale dans une ambiance chaleureuse et festive.

8

carnavals  
sur l'entité

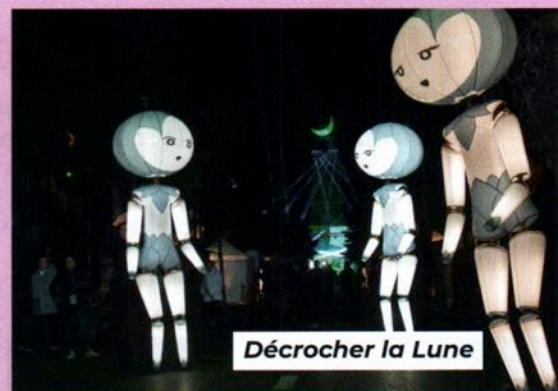
44

sociétés folkloriques  
subsidiées par la Ville

VISITEZ LA LOUVIERE

## Des animations en centre-ville

La dynamique de notre ville s'est enrichie grâce à une série d'initiatives culturelles et événementielles, telles que la Journée Mondiale du Louviérois, le Week-end du Client, la Tournée Générale ou encore Artistes en Ville invitant l'art vivant dans le centre-ville.



Décrocher la Lune



La Louvière Plage

## Un programme riche pour tous·tes

Chaque année, la ville s'anime au rythme des **événements phares** tels que le Jardin des Loups, le Week-end au bord de l'eau et La Louvière Plage, offrant aux citoyens, peu importe l'âge ou les goûts, des moments de détente et de convivialité.

## Une nouvelle conception

Cette année était organisé le marché de Noël au Parc Gilson, une conception qui a totalement **redynamisé cet événement**.



Le marché de Noël



Le Bel Été à La Louvière



Le Week-end au bord de l'eau

# Un environnement culturel varié

Dans notre engagement à promouvoir une ville dynamique, nous mettons en avant l'importance de la culture dans la vie de notre communauté. Par le biais de diverses initiatives, de la création d'espaces dédiés à l'expression artistique à la promotion d'événements culturels variés, nous valorisons la diversité artistique et encourageons la participation de tous·tes à la vie culturelle locale.



## Une offre très diversifiée

La dynamique de notre ville s'est enrichie grâce à une série d'initiatives culturelles telles que :

- ✓ La Journée Mondiale auto-proclamée du Louviérois
- ✓ Décrocher la Lune et sa Tournée Générale
- ✓ Les balades spectaculaires
- ✓ Artistes en Ville
- ✓ La Nuit des musées

NOTRE MANIÈRE DE VIVRE, D'ÊTRE, DE FAIRE, DE DIRE, DE RIRE, NOTRE CULTURE EXCEPTIONNELLE VAUT BIEN QU'ON LA METTE, UNE FOIS PAR AN, EN AVANT, NON ?

## Culture célébrée, partagée et accessible à tous·tes

### Dès le plus jeune âge

- ✓ Le Pass P'tit Loup offre aux élèves de maternelles et primaires tous réseaux confondus un accès gratuit aux lieux culturels et touristiques de la ville avec animations pédagogiques, ainsi qu'un pass leur permettant d'utiliser les transports publics gratuitement.

### Toujours plus d'aménagements de lieux destinés à accueillir des animations culturelles





- ✓ Aménagement du Château Gilson pour y accueillir le Centre Daily-Bul & C°
- ✓ Transformation de la salle du Palace en un lieu d'expression des talents locaux
- ✓ Rénovation du centre culturel Jennart et de la salle du cercle horticole 2 à Houdeng












## Une cité à explorer

Découvrez une ville dynamique au patrimoine riche et aux multiples facettes, où le tourisme rime avec aventure et diversité. De la Maison du Vélo aux itinéraires ludiques, en passant par le Street Art, plongez-vous dans une expérience inoubliable. Entre canaux paisibles et terrils témoins de notre passé minier, notre ville offre un éventail d'activités pour tous·tes les voyageurs·euses en quête d'authenticité, de verdure et de découverte.

-  Le Canal du Centre et ses ascenseurs
-  Le Parc et Château Boël
-  Le site minier de Bois du Luc
-  Les Etangs de Strépy
-  Les terrils

-  Week-end au bord de l'eau
-  Visite du site minier de Bois du Luc
-  Parcours de Street art
-  Ravels
-  Randonnée sur les terrils
-  Itinéraire ludique de découverte de la ville
-  Application de randonnée



Wall This Way - La Louvière

## Le street-art

Une politique de mise en valeur de notre ville par diverses œuvres d'artistes locaux, nationaux et internationaux est lancée depuis quelques années. Elles se sont multipliées ces dernières années et se retrouvent aux quatre coins de notre entité.

Ces fresques permettent non seulement d'égayer nos rues mais aussi, de mettre en avant notre patrimoine historique ou folklorique. Elles rendent également l'art et la culture accessibles à tout un chacun, tout en augmentant l'attractivité touristique de notre ville



Fresque des 2 mains - Maurage - Boussoit



Fresque du Gille - La Louvière



Fresque Omer Garitte - Les 2 Haine



Fresque du vase Boch - La Louvière



Fresque du mineur - Strépy-Bracquegnies



Fresque de l'histoire de l'usine Boch - La Louvière



Projet scolaire à l'École communale de Besonrieux



Fresque de la louve - La Louvière





**Une ville**

**qui vous soutient**

Centre Public d'Action Sociale

Les  
Socialistes  
agissent !

## Soutien à la scolarité



- ✦ Mise en place du projet « une porte ouverte sur l'école »
- ✦ Lancement de la plateforme « 3,2,1 enfance »
- ✦ Projet « DASPA » à l'École du Centre : Dispositif d'Accueil et de Scolarisation des élèves Primo-Arrivants et Assimilés pour leur apprendre le français
- ✦ Automatisation, en période de CEB, de révisions avec des enseignants/étudiants
- ✦ Distribution de 400 kits scolaires/an
- ✦ Stages dans les Maisons de Quartier pendant les congés scolaires.

# +100

enfants accompagnés et soutenus depuis 2020

**“ De l'éducation au soutien à l'emploi et à l'accompagnement médical, nous avons mis en place des initiatives fortes, concrètes et durables pour répondre aux besoins de notre communauté. ”**

**Nicolas Godin** Président du CPAS louviérois



## Insertion socio-professionnelle

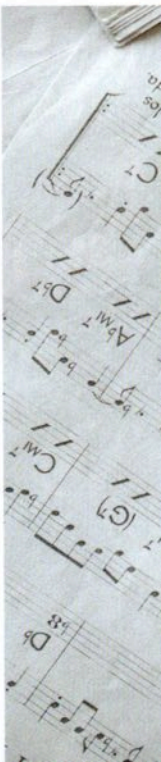
- ✦ Programme et entreprises de formation
- ✦ Activités communautaires

### Résultats (2019 - 2023)

**300** personnes en insertion sociale (SIS)

**400** personnes mises en formation

**1200** personnes mises à l'emploi (Art 60/61)



# Le CPAS, bras social de la commune

Le CPAS assure une assistance matérielle, sociale, médicale et psychologique, adaptée aux besoins de la population. Il joue un rôle clé dans la préservation de la dignité de nos concitoyen-ne-s, en fournissant des revenus d'intégration, un soutien à l'emploi, l'accès aux soins de santé et l'accompagnement des personnes âgées, en situation de précarité ou en situation de handicap.



## Accompagnement de la santé mentale

- Création d'un nouveau Centre médical pluridisciplinaire
- Lancement du médibus en collaboration avec médecin du monde
- Engagement d'une psychologue mobile
- Projets pilotes de lutte contre l'alcoolémie et les drogues
- Mise en place d'un service d'accompagnement des troubles de diogène



- Création d'une salle polyvalente et travaux d'aménagement au Pré-Vert

Les Socialistes agissent !

## Soutien à la parentalité

- Mise en place du Projet Miriam d'aide aux parents seuls
- Mise en place de la « Carte Jeanne » offrant un accès gratuit à des protections d'hygiène aux femmes dans le besoin

- Création d'une nouvelle filière chez T-event menant à une certification aux techniques et arts du spectacle

**25**

stagiaires par an

**90%**

décrochent un emploi durable dans l'année



## Sans-abrisme

### 1 Structures de jour

- ☛ Création d'une nouvelle structure de jour
- ☛ Ouverture d'un bar à soupe en collaboration avec la Croix-Rouge
- ☛ Aménagement de nouveaux locaux

### 2 Structures de nuit

- ☛ Intervention systématique des équipes CPAS en période hivernale
- ☛ Aménagement d'un plan grand-froid mettant à disposition des places supplémentaires et mesures sanitaires préventives
- ☛ Lancement des maraudes nocturnes, allant à la rencontre de personnes sans-abri, afin de leur apporter de l'aide matérielle et/ou simplement partager un moment

>50

personnes accueillies par jour dans la structure de jour



## Accès et qualité du logement

- ☛ Création de logements pour les familles nombreuses
- ☛ Remise en état et rénovation énergétique
- ☛ Dynamique Capteur Logement : "capter" des logements privés pour les mettre à disposition de notre public



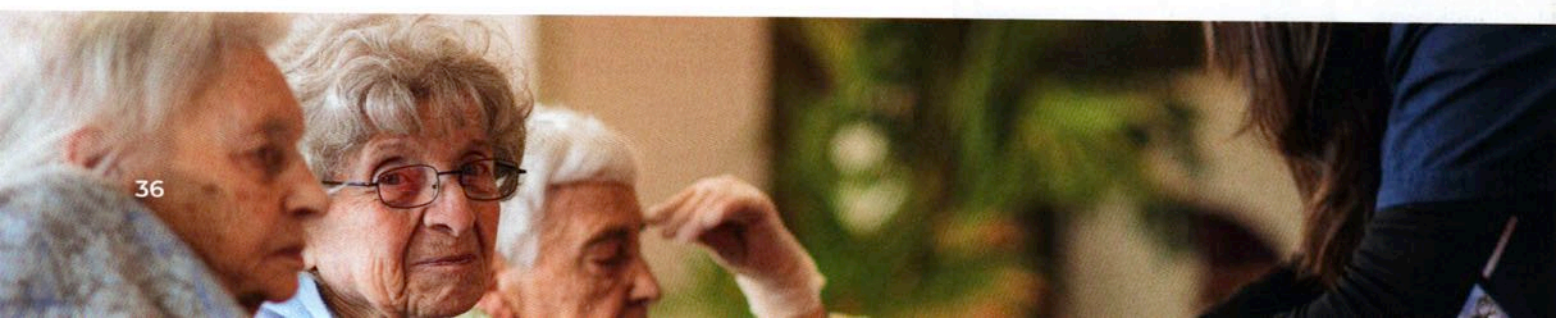
## Quelques chiffres

35

personnes à la rue depuis moins de 6 mois suivies intensivement grâce à l'**Housing Led** : un dispositif offrant des solutions de logement adaptées et évolutives pour stabiliser leur situation et accéder durablement à un logement .

21

relogements en 2 ans de personnes à la rue depuis plusieurs années grâce à l'**Housing First** : une nouvelle approche plaçant le logement comme première priorité, accessible sans conditions préalables.



# La Louvière

## Élections communales 2024



Jacques **GOBERT**

Ter sur la liste communale

Bourgmestre  
0477/07.82.37



LA LOUVIÈRE

Laurence **ZANCHETTA**

2ème sur la liste communale

Journaliste  
0470/99.18.60  
laurencezanchetta@hotmail.com



HAINES-SAINTE-PIERRE

Michel **DI MATTIA**

3ème sur la liste communale

Directeur d'ASBL  
Conseiller communal  
0470/20.57.98  
michel.dimattia@skynet.be



LA LOUVIÈRE

Leslie **LEONI**

4ème sur la liste communale

Enseignante  
Conseillère communale  
0498/69.39.38  
leslie.leoni7100@gmail.com



LA LOUVIÈRE

Nicolas **GODIN**

5ème sur la liste communale

Instituteur  
Président du CPAS  
0498/34.29.07  
godin.nico@gmail.com



HOUDENG-GOEGNIES

Emmanuelle **LELONG**

6ème sur la liste communale

Avocate  
Échevine  
emmalelongps@gmail.com



STRÉPY-BRACQUEGNIES

Antonio **GAVA**

7ème sur la liste communale

Éducateur  
Échevin  
0470/20.54.52  
antoniojavaprof@gmail.com



# La Louvière

## Élections communales 2024



BOUSSOIT

Noémie **NANNI**

8ème sur la liste communale

Assistante sociale

Échevine

0498/97.97.76

nanninoemie@hotmail.com



HOUDENG-AIMERIES

Pascal **LEROY**

9ème sur la liste communale

Infirmier en réanimation néonatale

Échevin

0477/28.25.94

palehd@skynet.be



HOUDENG-GOEGNIES

Lucia **RUSSO**

10ème sur la liste communale

Architecte - Zone de secours

Conseillère communale

0472/31.94.83

luciarussoarchitecte@gmail.com



HOUDENG-GOEGNIES

Gérard **WATERLOT**

11ème sur la liste communale

Analyste budgétaire et financier à

la Fédération Wallonie-Bruxelles

Conseiller provincial

0473/94.82.52

waterlot\_gerard@hotmail.com



HOUDENG-GOEGNIES

Laurence **ANCIAUX**

12ème sur la liste communale

Attachée spécifique

juriste administration

Conseillère communale

0495/23.45.51

laurence.anciauxps@gmail.com



SAINT-VAAST

Nicolas **WALLEMACQ**

13ème sur la liste communale

Enseignant

0498/69.95.70

wallemacq.nicolas@hotmail.com



LA LOUVIÈRE

Özlem **KAZANCI**

14ème sur la liste communale

Contrôleuse de gestion

Conseillère communale

0485/15.04.70

ozlemfriese@hotmail.com



# La Louvière

## Élections communales 2024



HAINES-SAINTE-PAUL

Manu **PRIVITERA**

15ème sur la liste communale

Employé  
Conseiller communal  
0497/40.71.37  
manu-privitera@skynet.be



BESONRIEUX

Sandra **CAROVIS**

16ème sur la liste communale

Infirmière spécialisée en  
douleur chronique  
Conseillère CPAS  
0496/61.94.34  
sand.vince@hotmail.com



LA LOUVIÈRE

Francesco **ROMEO**

17ème sur la liste communale

Retraité  
Conseiller communal  
0496/11.05.17  
romeo.francesco@hotmail.fr



LA LOUVIÈRE

Manuela **MULA**

18ème sur la liste communale

Cadre infirmier - hygiéniste  
Conseillère communale  
0471/41.23.07  
manu\_2502@hotmail.fr



TRIVIÈRES

Ibrahim **KARAGOZ**

19ème sur la liste communale

Indépendant  
0497/69.98.67  
karagoz.ibrahim9@gmail.com



STRÉPY-BRACQUEGNIES

Caroline **CROCI**

20ème sur la liste communale

Enseignante  
Conseillère CPAS  
0496/41.65.88  
carolinecroci@hotmail.com



SAINT-VAAST

Vincent **FORGET**

21ème sur la liste communale

Responsable informatique  
0476/48.44.43  
forget.vincent@hotmail.be



# La Louvière

## Élections communales 2024



STRÉPY-BRACQUEGNIES

Valentine **DELLA LIBERA**

22ème sur la liste communale

Juriste  
0493/56.71.20  
valentine.dl@hotmail.com



LA LOUVIÈRE

Ali **AYCİK**

23ème sur la liste communale

Retraité  
Conseiller communal  
0498/88.46.40  
ali-aycik@live.be



HAINÉ-SAINT-PIERRE

Melissa **FERRARO**

24ème sur la liste communale

Enseignante  
0467/61.18.86  
ferramelissa@gmail.com



HAINÉ-SAINT-PAUL

Grégory **CARDARELLI**

25ème sur la liste communale

Employé à la SNCB  
Conseiller communal  
0477/74.77.63  
gregory.cardarelli@gmail.com



HOUDENG-GOEGNIES

Marie **VITSKENS**

26ème sur la liste communale

Enseignante  
Conseillère CPAS  
0479/49.76.30  
vitskens.marie@gmail.com



HOUDENG-GOEGNIES

Gabriel **CALUCCI**

27ème sur la liste communale

Employé administratif  
Conseiller communal  
0479/35.45.72  
gabriel.calucci@gmail.com



HOUDENG-AIMERIES

Feza **MUSHOBEKWA**

28ème sur la liste communale

Employée à Solidaris  
0471/91.74.27  
fezamushobekwa@gmail.com





# La Louvière

## Élections communales 2024



HAINES-SAINTE-PIERRE

Fabrice **TIDRICK**

29ème sur la liste communale

Fonctionnaire à l'ONEM

0474/07.61.59

tidrickfabrice@hotmail.com



LA LOUVIÈRE

Angélique **LEWILLION**

30ème sur la liste communale

Assistante sociale A1

Entrepreneuse

0479/73.35.61

angelique.agostini@d-a-s-i.eu



LA LOUVIÈRE

Maximilien **PLANCQ**

31ème sur la liste communale

Assistant en sciences politiques

0475/97.59.72

maximilien.plancq@gmail.com



LA LOUVIÈRE

Silvia **VIGNERI**

32ème sur la liste communale

Policière à la retraite

0493/64.62.10

dsk.vigneri@gmail.com



HOUDENG-AIMERIES

Gianni **GRACEFFA**

33ème sur la liste communale

Directeur de magasin

Juriste spécialisé en droit italien

0488/94.08.50

gia.graceffa@gmail.com



STRÉPY-BRACQUEGNIES

Judith **DEBAISE**

34ème sur la liste communale

Secrétaire à la zone de secours

0477/84.75.35

judith34PS@gmail.com



HOUDENG-AIMERIES

Mälik **BENSALÉM**

35ème sur la liste communale

Étudiant

0489/50.78.06

malikbensalem24@gmail.com



# La Louvière

## Élections communales 2024



MAURAGE

Nadine **DRONSART**

36ème sur la liste communale

Invalide  
0468/53.46.75  
hadrianaeloina@hotmail.be



LA LOUVIÈRE

Mehdi **MRAKHA**

37ème sur la liste communale

Cafetier  
0486/98.32.47  
mehdimrakha@hotmail.com



BESONRIEUX

Véronique **FANTESINI**

38ème sur la liste communale

Responsable Communication  
0497/14.66.01  
fantessiniveronique@gmail.com



STRÉPY-BRACQUEGNIES

Ryan **CESPITES**

39ème sur la liste communale

Expert automobile  
0475/71.18.75  
ryan.cespites@gmail.com



LA LOUVIÈRE

Myriam **DERYCKE**

40ème sur la liste communale

Psychopédagogue à la retraite  
0478/62.81.18  
myriam\_derycke@hotmail.com



LA LOUVIÈRE

Alain **POURBAIX**

41ème sur la liste communale

Cadre de banque à la retraite  
Conseiller CPAS  
0473/21.19.88  
alainpourbaix@gmail.com



HAINES-SAINTE-PAUL

Brigitte **ELPERS**

42ème sur la liste communale

Soignante hospitalière  
à la retraite  
0498/10.58.04  
brigitte\_elpersmg@hotmail.com



LA LOUVIÈRE

Jean-Marie **HUËT**

43ème sur la liste communale

Responsable associatif  
Conseiller CPAS  
0495/43.98.00  
jm@jmhuet.be





# Demain ...

***Projet Master Plan du Site BOCH***

## Coordonnées de contact

**MARIA NIFFECE**  
**PRESIDENTE DE L'USC**  
[mniffece@pslalouviere.be](mailto:mniffece@pslalouviere.be)

La Rose au Poing  
rue Warocqué 37, 7100 La Louvière

Editeur responsable : Maria Niffece  
Ne pas jeter sur la voie publique

